



AZ 415-33ZPDK-M20

- pour portes doubles
- 3 interrupteurs dans un boîtier, principe d'actionnement différent
- 141 mm x 125 mm x 46,5 mm
- Boîtier métallique
- Durée de vie élevée
- Contacts de haute qualité pour courants faibles
- Loqueteau à bille réglable jusqu'à 400 N
- 2 entrées de câble M 20 x 1.5
- Actionneur à ressort

Données

Exemple de commande

Désignation de type du produit	AZ 415-33ZPDK-M20
Référence d'article (n° de commande)	101164611
EAN (European Article Number)	4030661206523
Numéro eCl@ss, version 9.0	27-27-26-02
eCl@ss number, Version 11.0	27-27-26-02

Homologations - Règlements

Certificats	EAC
-------------	-----

Caractéristiques globales

Matériau du boîtier	Aluminium
Matériau du revêtement du boîtier	laquée
Matériau des contacts, électriques	Argent
Poids brut	1 045 g

Données générales - Caractéristiques

Nombre de contacts auxiliaires	3
Nombre de contacts de sécurité	3
Nombre de protecteurs	2

Classification

Normes de référence	EN ISO 13849-1
Durée d'utilisation	20 année(s)

Classification de sécurité - Sorties de sécurité

B10d contact NF	2 000 000 manœuvres
B10d Contact NO	1 000 000 manœuvres
Remarque (B10d contact NO)	pour 10% I_e de charge de contact ohmique

Données mécaniques

Durée de vie mécanique, min.	1 000 000 manœuvres
Force de maintien, min.	80 N
Force de maintien, max.	400 N
course d'ouverture forcée	5,5 mm
Force d'ouverture forcée, min.	15 N
Vitesse d'attaque, max.	0,2 m/s

Données mécaniques - technique de connexion

Connecteur de raccordement	Raccord fileté
Section du câble, min.	2 x 0,75 mm ²
Section du câble, max.	2 x 1,5 mm ²
Remarque (section du câble)	Toutes les indications relatives à la section du câble sont embouts compris.

Données mécaniques - Dimensions

Longueur du capteur	46,5 mm
Largeur du capteur	141 mm
Hauteur du capteur	125 mm

Conditions ambiantes

Étanchéité	IP67 selon IEC/EN 60529
Température ambiante, min.	-25 °C
Température ambiante, max.	+80 °C
TEMP_AMBIENT_MIN_GEN	-25

Conditions ambiantes - Valeur d'isolation

Tension assignée d'isolement U_i	250 V
Tension assignée de tenue aux chocs U_{imp}	4 kV

Données électriques

Courant nominal thermique	6 A
Catégorie d'utilisation: AC-15	230 VAC
Catégorie d'utilisation: AC-15	4 A
Catégorie d'utilisation DC-13	24 VDC
Catégorie d'utilisation DC-13	4 A
Élément de commutation	Contact NO, contact NF
Principe de commutation	Dispositif de déclenchement de rampage

Inclus dans la livraison

Inclus dans la livraison	Les actionneurs ne sont pas compris dans la livraison des interrupteurs.
--------------------------	--

Exemple de commande

Désignation produit:
AZ 415-(1)ZPK-(2)

(1)

02/11	2 contacts NF / 1 contact NO / 1 contact NF
02/02	2 contacts NF / 2 contacts NF
02/20	2 contacts NF / 2 contacts NO
11/11	1 contact NO, 1 contact NF / 1 contact NO, 1 contact NF

(2)

1637 contacts dorés

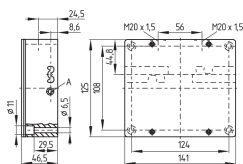
Images

Photo du produit (photo individuelle de catalogue)



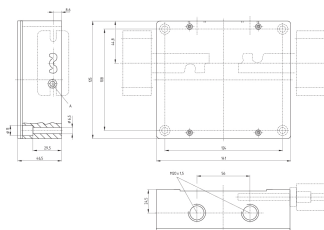
ID: kaz41f03
| 716,1 kB | .jpg | 352.778 x 228.6 mm - 1000 x 648 px - 72 dpi
| 29,9 kB | .png | 74.083 x 47.978 mm - 210 x 136 px - 72 dpi

Plan d'encombrement composant de base



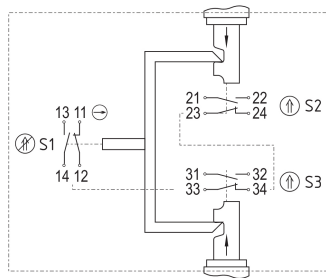
ID: 1az41g02
| 29,8 kB | .cdr |
| 4,1 kB | .png | 74.083 x 51.506 mm - 210 x 146 px - 72 dpi
| 107,1 kB | .jpg | 352.778 x 245.886 mm - 1000 x 697 px - 72 dpi

Plan d'encombrement composant de base



ID: kaz41g02
| 31,9 kB | .cdr |
| 3,8 kB | .png | 74.083 x 52.564 mm - 210 x 149 px - 72 dpi
| 134,3 kB | .jpg | 352.778 x 250.825 mm - 1000 x 711 px - 72 dpi

Diagramme de contact



ID: kaz41k02

| 23,2 kB | .cdr |

| 124,9 kB | .jpg | 352.778 x 300.214 mm - 1000 x 851 px -
72 dpi

Schmersal France SAS, BP 18, 38181 Seyssins Cedex

Les données et les valeurs ont été soigneusement vérifiées. Les illustrations peuvent être différentes de l'original. Vous trouverez d'avantage de caractéristiques techniques dans les manuels d'instructions. Sous réserve de modifications techniques et errata.

Généré le: 30/10/2021 10:10